


Pi  TEA

tu ciudad






ANTECEDENTES

NorTEA desarrolló en 2018 el proyecto **TEAccesible** en espacios comerciales con el objetivo de transmitir información objetiva y de referencia adquirida en base al aprendizaje de casuísticas similares a las administraciones locales que tienen la obligación de acometer medidas de accesibilidad cognitiva.

Los pictogramas están orientados al colectivo de personas con autismo, si bien es cierto que puede usarse para más colectivos con diversidad funcional y aquellos con dificultades de comunicación para emplearlos como medidas de accesibilidad cognitiva en espacios comerciales

El proyecto **PicTEA tu ciudad** surge de la necesidad de implantación de los pictogramas, buscando la colaboración de entidades, asociaciones y voluntarios que quieran pictear estos espacios y hacer más accesible y entendible el entorno a las personas con autismo.



Accesibilidad cognitiva para personas con autismo

En NorTEA uno de nuestros objetivos primordiales es que los entornos en los cuales se mueven las personas con autismo mejoren en condiciones de accesibilidad cognitiva, pues es una de las barreras sociales que nos encontramos en nuestro colectivo. La accesibilidad cognitiva es el término usado para designar la propiedad que tienen aquellos entornos, procesos, bienes, productos, servicios, objetos o instrumentos resultan inteligibles o de fácil comprensión.


“Una cosa tiene accesibilidad cognitiva cuando es fácil de entender” (Pena Robledo)

Comprender los entornos es básico para el bienestar emocional, pues los entornos comprensibles son entornos predecibles, mejoran la comprensión respecto a lo que es esperable que sucede en un entorno concreto para personas con autismo. Los entornos ininteligibles o difíciles de entender generan incertidumbre, ansiedad, incluso pueden iniciar una crisis en una persona con autismo. Si el entorno es accesible es más fácil que las personas se desenvuelvan de una manera más autónoma.

Acceder y comprender fácilmente los entornos y servicios de uso público está reconocida como un derecho universal de las personas, [Artículo 9 de la Convención sobre los Derechos de Personas con Discapacidad aprobada por la Asamblea General de la ONU el 13 de diciembre de 2006, ratificada y en vigor en España desde el 30 de marzo de 2007].


En NorTEA nos gustaría que en los espacios de acceso públicos se comience a emplear paneles o elementos de señalización con pictogramas basados en el sistema de comunicación alternativa ARASAAC, del Portal Aragonés de la Comunicación Aumentativa y Alternativa, que es de reconocido y generalizado uso entre personas que tienen autismo en España. Solicitamos que se usen ARASAAC por los siguientes motivos:

- Es un lenguaje que se usa desde el año 2007.
- ARASAAC está reconocido internacionalmente como un SAAC (sistema aumentativo y alternativo de comunicación).
- Son los pictogramas que usan las personas con autismo en sus múltiples usos cotidianos, es ya un lenguaje conocido:
 - Entorno educativo y terapéutico.
 - Agencias de comunicación.
 - Ordenadores.
 - Aplicaciones en tablets y smartphones.
- Es gratuito, con licencia CC Creative Commons.
- Está diseñado para más colectivos que las personas con autismo.
- Cumple el estándar UNE 170001-1:2007 Accesibilidad universal. Parte 1: Criterios DALCO para facilitar la accesibilidad el entorno.



Adjuntamos un documento con un proyecto que hemos llamado **TEAccesible**, en el cual se hace una recopilación de ejemplos y de medidas implantadas en entornos de acceso público, para que puedan tenerse en cuenta a la hora de mejorar las condiciones de accesibilidad cognitiva, para que sirva de referencia a la hora de poder establecer medidas.

¡Muchas gracias por unirse a nuestro proyecto!



NorTEA, Asociación de afectados por el Trastorno del Espectro Autista en el norte de la Comunidad de Madrid. N.Reg. 36.387



QUIENES SOMOS

NorTEA surge de las inquietudes de unos padres de varias localidades del Área Norte de la Comunidad de Madrid. Tras varios encuentros entre padres y madres, decidimos constituir la asociación, para poder actuar en el Área Norte, con la finalidad principal de defender los derechos de nuestros hijo/as, familiares y cualquier afectado/a por el Trastorno del Espectro Autista (TEA) así como realizar y participar en acciones de inclusión y normalización social.



NUESTRA MISION

Construir un **mejor futuro** para las personas y las familias TEA, en el ámbito en el que nos movemos, ante administraciones y entidades que pueden colaborar en el desarrollo de ese mejor futuro. Actualmente la asociación es de más de 50 familias de varios municipios de Madrid.



Implantación de TEAaccesible en San Sebastián de los Reyes, Abril de 2018.

INDICIOS DEL TEA (TRASTORNO DEL ESPECTRO DEL AUTISMO)

El TEA puede ser diagnosticado a cualquier edad y las alteraciones de cada afectado son muy diferentes, no hay 2 personas con TEA iguales. Como ejemplo de algunas conductas que pueden ser características de niños con TEA, pueden estar:

- Dificultad para relacionarse con otros niños o permanecer junto a ellos. La simple presencia de otros niños les molesta.
- Poco o nulo contacto visual. No miran a quien les habla.
- Resistencia o nula tolerancia al cambio.
- No señalan con el dedo ni objetos ni lugares.
- No imitación.
- Aislamiento. Prefieren estar solos.
- Risa inapropiada o fuera de lugar, en momentos o situaciones en las que no corresponde.
- Poca/mucha sensibilidad al dolor.
- Baja tolerancia a la frustración, rabietas inesperadas.
- No responden cuando les llamas por su nombre.
- Repetición “automatizada” de palabras o frases.
- Apego inapropiado a objetos.
- Juegos repetitivos.
- Hiperactividad o hipoactividad.
- Giran objetos de manera repetitiva.
- Resistencia a los métodos regulares de aprendizaje.
- Retroceso en la adquisición del lenguaje. Han perdido el lenguaje que tenían.



QUÉ ES LA ACCESIBILIDAD COGNITIVA

La accesibilidad cognitiva es el término usado para designar la propiedad que tienen aquellos entornos, procesos, bienes, productos, servicios, objetos o Instrumentos resultan inteligibles o de fácil comprensión.

“Una cosa tiene accesibilidad cognitiva cuando es fácil de entender” *(Plena Inclusión)*

Los entornos ininteligibles o difíciles de entender generan incertidumbre, ansiedad, incluso pueden iniciar crisis en una persona con autismo. Si el entorno es accesible es más fácil que las personas se desenvuelvan de una manera más autónoma.

Comprender los entornos es básico para el bienestar emocional, los entornos comprensibles son entornos predecibles.

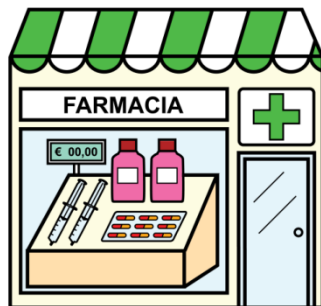




¿DONDE APLICAR ACCESIBILIDAD COGNITIVA?

SEÑALIZACIÓN DE ESPACIOS COMERCIALES.

ARASAAC 



OBJETIVOS DEL PROYECTO

NorTEA ha presentado en proyecto TEAccesible en varios municipios contando con varias experiencias, y ahora buscamos voluntarios para colocarlos en los entornos comerciales.



ESCRIBENOS



TE DAMOS LOS
PICTOGRAMAS Y
MATERIAL DE
DIFUSION DEL TEA



HABLA CON LOS
COMERCIOS

PiTEA

tu ciudad 

.....★.....
RECOMPENSA
.....★.....

**ACCESIBILIDAD COGNITIVA
PARA PERSONAS CON AUTISMO**



COMPROMISOS DE NORTEA

- SEÑALIZACIÓN DE ESPACIOS. Ayudar a definir elementos de señalización accesible con pictogramas ARASAAC para facilitar la accesibilidad cognitiva en **espacios públicos comerciales**.
- ESTABLECER UN CANAL DE COMUNICACIÓN con las personas con autismo y sus familias para transmitir las peticiones y propuestas de señalización sobre espacios de uso comercial, **especialmente pequeño comercio**.
- DIFUNDIR ESTA BUENA PRÁCTICA como reconocimiento a acciones de **inclusión social** para las personas con autismo de pequeñas empresas y entidades voluntarias como AMPAs, asociaciones, etc...
- NORTEA proporcionará pictogramas e **información sobre el autismo gratuitamente**, colaborando con los comercios adheridos o entidades que colaboren.

Gracias por vuestro apoyo



Construyendo Cultura TEA

Cualquier duda o comentario sobre contenidos de este documento, estaremos encantados de atenderos, escribidnos a:

asociación.nortea@gmail.com

